



CATALOGUE CSE

Du 01/01/26 au 30/06/26

**La gourmandise
à prix doux.**

**Des remises
jusqu'à
30%***



BROCHURES TÉLÉCHARGEABLES ET COMMANDABLES
www.stmichel.fr

*Prix pratiqués sur notre boutique en ligne www.stmichel.fr





LES GÔUTERS



1 DOONUTS NAPPÉS X 40
11,29€ 1,200Kg
9,41€/kg



2 TRONCHES DE CAKE X 40
10,95€ 1,160Kg
9,44€/kg



3 DOOMINO X 40
11,29€ 1,200Kg
9,41€/kg



4 MIX 4 GOUTERS X 60
19,90€ 1,785Kg
11,15€/kg



5 TAM TAM X 60
11,29€ 1,650Kg
6,84€/kg



6 GALETTE MOELLEUSE TIGRÉE CHOCOLAT X 24
7,48€ 720g
10,39€/kg



7 BROWNIE À LA FRANÇAISE X 24
7,60€ 720g
10,56€/kg



8 GALETTE MOELLEUSE X 40
9,30€ 1,200Kg
7,75€/kg



9 LA GALETTE GOURMANDE AU BON CHOCOLAT X 25
8,40€ 756g
11,10€/kg

Sachet fraîcheur
Quantité de produits



100% des usines
en France

Les biscuits incontournables !



10 GAULETTES
ST MICHEL X 16
520g
3,45€ 6,63€/kg



11 ÉTUI GÉANT
ROUDOR X 24
900g
10,15€ 11,28€/kg



12 LA GRANDE
GALETTE 1905 X 36
600g
5,90€ 9,83€/kg

Les pâtisseries incontournables !



13 MADELEINES NAPPÉES
CHOCOLAT AU LAIT X 48
1,200kg
11,22€ 9,35€/kg



14 MADELEINES
MOELLEUSES X 54
1,350kg
8,10€ 6,00€/kg



15 SAVAROISES AU
CHOCOLAT X 68
1,870kg
19,70€ 10,53€/kg



16 MADELEINES PUR BEURRE
DE COMMERCE X 50
1,250Kg
14,69€ 11,75€/kg



17 ÉTOILES AMANDES X 18
400g
4,40€ 11,00€/kg



18 ÉTOILES MIRABELLES X 16
360g
3,85€ 10,69€/kg

Nouveautés à venir !

Certaines références seront disponibles à partir de mars/avril 2026.
Pour ne pas les manquer, consultez le catalogue PDF actualisé en ligne.





Laissez-vous surprendre par notre gamme de **recettes exclusives** réalisées par des **passionnés** du **biscuit** et de la **pâtisserie** ! L'Atelier St Michel vous **ouvre ses portes** toute l'année au Controis-en-Sologne.

ENEZ-NOUS VISITER !!

19



PETITS FINANCIERS
citron & zestes
de citron X 12 135g
4,10€ 30,40€/kg

20



PETITS FINANCIERS
framboise & fleur
de sureau X 12 135g
4,10€ 30,40€/kg

21



PETITS FINANCIERS
amande & pointe
de vanille X 12 135g
4,10€ 30,40€/kg

22



PETITS FINANCIERS
praliné & éclats
de noisettes X 12 135g
4,10€ 30,40€/kg

23



PALETS
pur beurre
4,20€ 150g 28,00€/kg

25



SABLÉS
pépites caramel
6,75€ 275g 24,53€/kg

24



PALETS
pépites de chocolat
4,20€ 150g 28,00€/kg

26



SABLÉS
vanille naturelle
6,75€ 275g 24,53€/kg

Les accompagnements café



27 PETITES GALETTES
au bon
beurre 3,5g X 200 700g
12,60€ 18,00€/kg



28 PETITES GALETTES
pépites de
chocolat 3,5g X 200 700g
12,60€ 18,00€/kg



29 PETITES GALETTES
éclats de
caramel 3,5g X 200 700g
12,60€ 18,00€/kg

NOUVEAU



PETITES GALETTES
Mix beurre/pépites
choco/caramel 3,5g X 700 2,450kg
43,70€ 17,84€/kg

NOUVEAU



30 PETITES MADELEINES
nature 5g X 350 1,750kg
33,00€ 18,86€/kg

NOUVEAU



31 PETITS BROWNIES
chocolat 5g X 350 1,750kg
33,00€ 18,86€/kg

L'apéritif à grignoter !

St Michel s'invite chez vous à l'heure de l'apéritif

Fort de notre savoir-faire biscuitier et pâtissier, Saint Michel innove et réinterprète dans des recettes salées ses iconiques Madeleines et Galettes.

Retrouvez nos Mini Galettes et nos Mini Madeleines salées, fabriquées en France dans nos ateliers, avec toujours les meilleurs ingrédients : farine de blé français, emmental français, comté AOP, Parmesan AOP, sel de Guérande... et toujours sans huile de palme.



33

SABLÉS LA BRETONNE
sarrasin & fleur de sel
de Guérande

3,15€ X 18 120g
26,21€/kg



34

SABLÉS LA PROVENÇALE
tomate & herbes
de Provence

3,15€ X 18 120g
26,21€/kg



35

SABLÉS LA MONTAGNARDE
emmental & poivre noir
concassé

3,15€ X 18 120g
26,21€/kg



36

SABLÉS LA CHAMPÊTRE
chèvre & thym

3,15€ X 18 120g
26,21€/kg



37

LES MINI GALETES
tomate, herbes de Provence

1,69€ 100g
16,92€/kg



38

LES MINI GALETES
comté AOP

1,69€ 100g
16,92€/kg



39

LES MINI GALETES
emmental français

1,69€ 100g
16,92€/kg



40

LES MINI GALETES
oignons caramélisés

1,69€ 100g
16,92€/kg



41

LES MINI MADELEINES
Provençale

1,69€ 100g
16,92€/kg



42

LES MINI MADELEINES
Pesto

1,69€ 100g
16,92€/kg



43

LES MINI MADELEINES
Montagnarde

1,69€ 100g
16,92€/kg

Nouveautés à venir !

Certaines références seront disponibles à partir de mars/avril 2026.
Pour ne pas les manquer, consultez le catalogue PDF actualisé en ligne.



Liste d'ingrédients !

1 DOONUTS NAPPÉS

Gâteau nappé de chocolat au lait

Ingrédients : farine de blé 20%, huile de colza, sucre, blancs d'œufs 15%, chocolat au lait 12%, sucre, beurre de cacao, lait entier en poudre, pâte de cacao, émulsifiant : lécithines (soja), arôme naturel de vanille, stabilisant : glycérol, lait écrémé en poudre, sirop de sucre inverti, arôme naturel (lait), poudre à lever : carbonates d'ammonium, sel.
Traces éventuelles de : fruits à coque, graines de sésame.
Tenir au sec, à l'abri de la chaleur (max 25°C) et de la lumière.
Valeurs nutritionnelles pour 100g : 1889kJ - 453kcal - matières grasses : 25g dont saturés 4,5g - glucides : 54g dont sucres : 31g - fibres alimentaires : 1,1g - protéines : 5,7g - sel : 0,33g.

2 TRONCHES DE CAKE

Gâteau fourré au chocolat, saveur chocolat

Ingrédients : farine de blé 24%, sucre, huile de colza, œufs 14%, sirop de glucose, chocolat 8,6%, sucre, pâte de cacao, beurre de cacao, émulsifiant : lécithines (soja), praliné (sucre, noisettes, huile de noisettes), stabilisant : glycérol, beurre de cacao, cacao maigre en poudre, sirop de sucre inverti, émulsifiants : mono- et diglycérides d'acides gras et lécithines (soja), poudre à lever : carbonates d'ammonium, arômes, sel, fibres de citrouille.
Traces éventuelles de : fruits à coque, graines de sésame.
Valeurs nutritionnelles pour 100g : 1900kJ - 453kcal - matières grasses : 25g dont saturés 5,4g - glucides : 52g dont sucres : 31g - fibres alimentaires : 2,2g - protéines : 5,3g - sel : 0,353g.

3 DOOMINO

Gâteau avec nappage au chocolat en poudre

Ingrédients : nappage au chocolat en poudre (sucre, chocolat en poudre 5,5% (sucre, cacao en poudre), huile de tournesol, lait écrémé en poudre, beurre de cacao, lactose, pâte de cacao, pâte de noisettes, émulsifiant : lécithines (soja), arôme naturel de vanille), huile de colza, sucre, farine de blé 19%, œufs de poules élevées en plein air 13%, stabilisant : glycérol, lait écrémé en poudre, féculé, poudres à lever : carbonates et citrates de sodium (blé), blancs d'œufs en poudre, sel, arôme.
Traces éventuelles de : fruits à coque, graines de sésame.
Tenir au sec, à l'abri de la chaleur (max 25°C) et de la lumière.
Valeurs nutritionnelles pour 100g : 1911kJ - 458kcal - matières grasses : 26g dont saturés 3,4g - glucides : 52g dont sucres : 31g - fibres alimentaires : 1,3g - protéines : 6,4g - sel : 0,73g.

4 MIX 4 GOUTERS voir réf. 1, 2 et 3

Gâteau marié au chocolat

Ingrédients : farine de blé 24%, sucre, huile de colza, blancs d'œufs 18%, stabilisant : glycérol, chocolat en poudre 5,1% (sucre, cacao en poudre), sirop de sucre inverti, arôme naturel (lait), féculé, sel, poudre à lever : carbonates d'ammonium.
Traces éventuelles de : fruits à coque, graines de sésame.
Tenir au sec, à l'abri de la chaleur (max 25°C) et de la lumière.
Valeurs nutritionnelles pour 100g : 1799kJ - 430kcal - matières grasses : 22g dont saturés 1,9g - glucides : 56g dont sucres : 29g - fibres alimentaires : 1,4g - protéines : 4,8g - sel : 0,24g.

5 TAM TAM

Pâtisserie au chocolat et au lait entier

Ingrédients : sucre, huile de colza, œufs 17%, farine de blé 15%, sirop de glucose, chocolat en poudre 4,8% (sucre, cacao en poudre), stabilisants : glycérol et sorbitols, œufs, chocolat 3,7% (sucre, cacao en poudre), beurre de cacao, émulsifiant : lécithines (soja), lait, amidons, farine de riz, poudres à lever : carbonates et citrates de sodium (blé), arôme, sel.
Traces éventuelles de : fruits à coque, graines de sésame.
Tenir au sec, à l'abri de la chaleur (max 25°C) et de la lumière.
Valeurs nutritionnelles pour 100g : 1816kJ - 434kcal - matières grasses : 22g dont saturés 2,9g - glucides : 55g dont sucres : 33g - fibres alimentaires : 1,5g - protéines : 4,8g - sel : 0,36g.

6 GALETTE MOELLEUSE TIGRE CHOCOLAT

Gâteau avec nappage au chocolat

Ingrédients : nappage au chocolat en poudre et à la noisette (sucre, chocolat en poudre 5,5% (sucre, cacao en poudre), huile de tournesol, pâte de noisettes, lait écrémé en poudre, beurre de cacao, émulsifiant : lécithines (soja), arôme naturel, œufs, huile de colza, sucre, farine de blé 13%, stabilisant : glycérol, chocolat en flocons (sucre, pâte de cacao, beurre de cacao, lait entier en poudre, matière grasse lactaire anhydre, arôme naturel de vanille), lait écrémé en poudre, féculé, poudres à lever : carbonates et citrates de sodium (blé), arôme, sel.
Traces éventuelles de : fruits à coque, graines de sésame.
Tenir au sec, à l'abri de la chaleur et de la lumière.
Valeurs nutritionnelles pour 100g : 463kcal - 1931J - Matières grasses 27g - dont acides gras saturés 4g - Glucides 51g - dont sucres 31g - fibres alimentaires 1,5g - Protéines 6,4g - Sel 0,4g.

7 BROWNIE À LA FRANÇAISE

Brownie au chocolat

Ingrédients : huile de colza, sucre, œufs, chocolat 15% (sucre, pâte de cacao, beurre de cacao, émulsifiant : lécithines (soja)), farine de blé 11%, stabilisant : glycérol, sirop de glucose, cacao en poudre, sel, arôme.
Traces éventuelles de : fruits à coque, graines de sésame.
Tenir au sec, à l'abri de la chaleur (max 25°C) et de la lumière.
Valeurs nutritionnelles pour 100g : 1983kJ - 470kcal - matières grasses : 30g dont saturés 5,3g - glucides : 47g dont sucres : 33g - fibres alimentaires : 2,5g - protéines : 5,3g - sel : 0,25g.

8 GALETTE MOELLEUSE

Gâteau nappé de chocolat au lait

Ingrédients : œufs 21%, huile de colza, sucre, farine de blé 17%, chocolat au lait 10% (sucre, beurre de cacao, lait entier en poudre, pâte de cacao, émulsifiant : lécithines (soja), arôme naturel de vanille), stabilisant : glycérol, lait écrémé en poudre, féculé, poudres à lever : carbonates et citrates de sodium (blé), sel, arôme.
Traces éventuelles de : fruits à coque, graines de sésame.
Tenir au sec, à l'abri de la chaleur (max 25°C) et de la lumière.
Valeurs nutritionnelles pour 100g : 1891kJ - 453kcal - matières grasses : 26g dont saturés 4,4g - glucides : 51g dont sucres : 28g - fibres alimentaires : 0,9g - protéines : 6,9g - sel : 0,81g.

9 LA GALETTE GOURMANDE AU BON CHOCOLAT

Galette au chocolat

Ingrédients : farine de blé 43%, chocolat noir 21% (pâte de cacao, sucre, beurre de cacao, matière grasse lactaire anhydre, émulsifiant : lécithines (soja)), sucre, beurre 13%, amidon de blé, œufs, sel, arôme naturel, poudres à lever : carbonates d'ammonium et de sodium et adhésif, lait écrémé en poudre.
Valeurs nutritionnelles pour 100g : 2042kJ - 489kcal - matières grasses : 19g dont saturés 12g - glucides : 71g dont sucres : 30g - fibres alimentaires : 3,3g - protéines : 6,2g - sel : 0,65g.

10 GALETTES ST MICHEL

Galette pur beurre

Ingrédients : farine de blé 66%, sucre, beurre 18%, œufs, arôme naturel, sel, poudres à lever : carbonates d'ammonium et de sodium, lait écrémé en poudre.
Traces éventuelles de : fruits à coque, graines de sésame, soja.
Tenir au sec, à l'abri de la chaleur et de la lumière.
Valeurs nutritionnelles pour 100g : 1976kJ - 470kcal - matières grasses : 16g dont saturés 1,0g - glucides : 73g dont sucres : 26g - fibres alimentaires : 2,2g - protéines : 7,4g - sel : 0,87g.

11 ETUI GÉANT ROUDOR

Pât pur beurre

Ingrédients : farine de blé 52%, lait 30%, sucre, œufs, sel, poudres à lever : carbonates d'ammonium et de sodium et adhésif critique.
Traces éventuelles de : fruits à coque, graines de sésame, soja.
Valeurs nutritionnelles moyennes pour 100g : 2154J - 515 kcal - matières grasses : 26g dont acides gras saturés : 17g - glucides : 63g dont sucres : 26g - protéines : 6,2g - sel : 1,1g.

12 LA GRANDE GALETTE 1905

Galette au beurre

Ingrédients : farine de blé 62%, beurre 24%, sucre, œufs, Sel de Guérande 0,7%, poudre à lever : carbonates d'ammonium, lait écrémé en poudre.
Tenir au sec, à l'abri de la chaleur et de la lumière.
Traces éventuelles de : fruits à coque, graines de sésame.
Valeurs nutritionnelles pour 100g : 2100kJ - 501kcal - matières grasses : 21g dont saturés : 14g - glucides : 70g dont sucres : 25g - fibres alimentaires : 2,4g - protéines : 6,7g - sel : 0,7g.

13 MADELEINES NAPPÉES CHOCOLAT AU LAIT

Madeleine nappée au chocolat au lait

Ingrédients : farine de blé 25%, chocolat au lait 18% (sucre, beurre de cacao, lait entier en poudre, pâte de cacao, arôme naturel de vanille, émulsifiant : lécithines (soja)), huile de colza, sucre, œufs 11%, stabilisant : glycérol, sirop de sucre inverti, émulsifiant : mono- et diglycérides d'acides gras, poudres à lever : carbonates et citrates de sodium (blé), féculé, sel, arôme.
Traces éventuelles de : fruits à coque.
La chaleur peut altérer l'aspect du chocolat sans pour autant modifier la qualité du produit.
Tenir au sec, à l'abri de la chaleur (max 25°C) et de la lumière.
Valeurs nutritionnelles moyennes pour 100g : 1938kJ - 464kcal - matières grasses : 27g dont saturés 7,1g - glucides : 51g dont sucres : 28g - fibres alimentaires : 1,5g - protéines : 5,8g - sel : 0,63g.

14 MADELEINES MOELLEUSES

Madeleine aux œufs

Ingrédients : farine de blé 29%, huile de colza, sucre, œufs 18%, stabilisant : glycérol, sirop de glucose, émulsifiant : mono- et diglycérides d'acides gras, poudres à lever : diphosphates et carbonates de sodium (blé), sel, féculé, arôme. Traces éventuelles de : fruits à coque, lait, soja.
Tenir au sec, à l'abri de la chaleur et de la lumière. œufs origine UE.
Valeurs nutritionnelles pour 100g : 1938kJ - 465kcal - matières grasses : 28g dont saturés : 3,5g - glucides : 50g dont sucres : 32g - fibres alimentaires : 1,3g - protéines : 5,3g - sel : 0,86g.

15 SAVAROISES AU CHOCOLAT

Gâteau au chocolat

Ingrédients : sucre, œufs, farine de blé 18%, beurre pâtissier, huile de colza, sirop de glucose, stabilisants : sorbitols et glycérol, chocolat 5% (sucre, pâte de cacao, beurre de cacao, émulsifiant : lécithines (soja)), cacao en poudre, poudres à lever : carbonates et citrates de sodium (blé), arôme naturel de citron avec autres arômes naturels. Traces éventuelles de : fruits à coque, soja. Tenir au sec, à l'abri de la chaleur et de la lumière. œufs origine UE.
Valeurs nutritionnelles pour 100g : 1893kJ - 453kcal - matières grasses : 23g dont saturés : 14g - glucides : 57g dont sucres : 27g - fibres alimentaires : 1,1g - protéines : 5,7g - sel : 0,27g.

16 MADELEINES DE COMMERCE

Madeleine pur beurre

Ingrédients : farine de blé 30%, sucre, œufs 21%, beurre pâtissier 20%, sirop de glucose, stabilisants : sorbitols et glycérol, poudres à lever : carbonates et citrates de sodium (blé), arôme naturel de citron avec autres arômes naturels. Traces éventuelles de : fruits à coque, soja. Tenir au sec, à l'abri de la chaleur et de la lumière. œufs origine UE.
Valeurs nutritionnelles pour 100g : 1893kJ - 453kcal - matières grasses : 23g dont saturés : 14g - glucides : 57g dont sucres : 27g - fibres alimentaires : 1,1g - protéines : 5,8g - sel : 0,34g.

17 ÉTOILES AMANDES

Gâteau aux amandes saupoudré d'amandes effilées

Ingrédients : sucre, œufs, farine de blé 16%, amandes en poudre 14%, huile de colza, stabilisant : glycérol, beurre pâtissier, amandes 2%, féculé, sel, poudres à lever : carbonates et citrates de sodium (blé), arôme naturel. Contient : gluten, œufs.
Tenir au sec, à l'abri de la chaleur et de la lumière.
Valeurs nutritionnelles pour 100g : 1812kJ - 434kcal - matières grasses : 25g dont saturés 5,7g - glucides : 46g dont sucres : 31g - fibres alimentaires : 1,3g - protéines : 8,1g - sel : 0,66g.

18 ÉTOILES MIRABELLES

Pâtisserie moelleuse à la mirabelle avec arôme

Ingrédients : farine de blé 25%, œufs 20%, sucre, huile de colza, stabilisants : sorbitols et glycérol, sirop de glucose, purée de mirabelles 5,6%, sirop de sucre inverti, arôme, amidon de blé, poudres à lever : diphosphates et carbonates de sodium (blé), sel, féculé, correcteur d'acidité : acide ascorbique. Contient : gluten, œufs. Traces éventuelles de : fruits à coque, lait, soja. Tenir au sec, à l'abri de la chaleur et de la lumière.
Valeurs nutritionnelles pour 100g : 1744kJ - 414kcal - matières grasses : 18g dont saturés : 1,9g - glucides : 60g dont sucres : 31g - fibres alimentaires : 1,2g - protéines : 5,1g - sel : 0,62g.

19 PETITS FINANCIERS CITRON

Petit gâteau à l'orange et au citron, avec zestes de citron

Ingrédients : sucre, blancs d'œufs, amandes en poudre 22%, beurre, farine de blé 7%, huile de colza, miel, stabilisant : glycérol, zeste de citron 2,3%, sel, huile essentielle de citron 0,3%, arôme naturel de citron vert.
Contient : amandes, gluten, lait, œuf.
Traces éventuelles de : fruits à coque, soja.
Tenir au sec, à l'abri de la chaleur et de la lumière.
Valeurs nutritionnelles pour 100g : 1891kJ - 453kcal - matières grasses 27g - dont acides gras saturés 5g - glucides 40g - dont sucres 34g - fibres alimentaires 3g - protéines 9g - sel 0,5g.

20 PETITS FINANCIERS FRAMBOISE & FLEUR DE SUREAU

Petit gâteau à l'orange et à la framboise avec arôme naturel de fleur de sureau

Ingrédients : blanc d'œufs, sucre, poudre d'amande 22%, huile de colza, farine de blé 7,3%, miel, stabilisant : glycérol, pétales déshydratés à base de framboise 3% (équivalent fruit 6%) (sucre, framboise, féculé, jus concentré de framboise), sel, arôme naturel de framboise, arôme naturel de fleur de sureau.
Traces éventuelles de : lait, de fruits à coque et de soja.
Tenir au sec, à l'abri de la chaleur (max 25°C) et de la lumière.
Valeurs nutritionnelles moyennes pour 100g : 1921 kJ - 458 kcal - matières grasses : 27g dont acides gras saturés : 2,6g - glucides : 43g dont sucres : 34g - protéines : 9,2g - sel : 0,57g.

21 PETITS FINANCIERS AMANDE & POINTE DE VANILLE

Petit gâteau à l'orange et à la vanille

Ingrédients : sucre, blanc d'œufs 26%, poudre d'amande 22%, beurre, farine de blé 7,7%, miel, stabilisant : glycérol, arôme naturel de vanille, sel, gousse de vanille épaulée broyée 0,1%.
Traces éventuelles de : fruits à coque et de soja.
Tenir au sec, à l'abri de la chaleur (max 25°C) et de la lumière.
Valeurs nutritionnelles pour 100g : 1981kJ - 473kcal - matières grasses : 28g dont saturés : 11g - glucides : 46g dont sucres : 36g - protéines : 9,4g - sel : 0,6g.

22 PETITS FINANCIERS PRALINÉ & ÉCLATS DE NOISETTES

Petit gâteau à l'orange et au praliné avec éclats de noisettes

Ingrédients : blanc d'œufs, sucre, poudre d'amande 13%, praliné (éclats de noisettes 5%, sucre, sirop de glucose), huile de colza, praliné 8,3% (sucre, noisettes, huile de noisettes) farine de blé 7%, noisettes en poudre, stabilisant : glycérol, sirop de sucre inverti, féculé, sel, arôme naturel.
Traces éventuelles de : fruits à coque et de soja.
Tenir au sec, à l'abri de la chaleur (max 25°C) et de la lumière.
Valeurs nutritionnelles pour 100g : 1795kJ - 431kcal - matières grasses : 26g dont saturés : 2g - glucides : 41g dont sucres : 34g - fibres alimentaires : 3g - protéines : 8,5g - sel : 0,49g.

23 PALETS PUR BEURRE

Biscuit pur beurre

Ingrédients : farine de blé 43%, beurre 28%, œufs, amande en poudre, poudres à lever : carbonates et citrates de sodium (blé), sel.
Traces éventuelles de : fruits à coque.
Tenir au sec, à l'abri de la chaleur (max 25°C) et de la lumière.
Valeurs nutritionnelles moyennes pour 100g : 2150 kJ - 514 kcal - matières grasses : 28g dont acides gras saturés : 17g - glucides : 57g dont sucre : 28g - fibres alimentaires : 2,6g - protéines : 7,3g - sel : 1,2g.

24 PALETS PÉPITES DE CHOCOLAT

Biscuit aux pépites de chocolat

Ingrédients : farine de blé 36%, beurre 24%, sucre, pépites de chocolat noir 13% (sucre, pâte de cacao, beurre de cacao, cacao maigre en poudre, émulsifiants : lécithines (soja), arôme naturel de vanille), œufs, amande en poudre, poudres à lever : carbonates et citrates de sodium (blé), sel.
Traces éventuelles de : fruits à coque et de soja.
Tenir au sec, à l'abri de la chaleur (max 25°C) et de la lumière.
Valeurs nutritionnelles moyennes pour 100g : 2134 kJ - 511 kcal - matières grasses : 28g dont acides gras saturés : 16g - glucides : 56g dont sucre : 31g - fibres alimentaires : 3,4g - protéines : 7,0g - sel : 1,0g.

25 SABLES PÉPITES CARAMEL

Sablé aux éclats de caramel au beurre demi-sel d'origine AOP, arôme naturel

Ingrédients : farine de blé 34%, beurre 21%, sucre, œufs, éclats de caramel 7,3% (sirop de glucose, sucre, beurre demi-sel d'origine AOP, crème fraîche, lait concentré stérilisé), arôme naturel (lait), sel.
Traces éventuelles de : fruits à coque et de soja.
Tenir au sec, à l'abri de la chaleur (max 25°C) et de la lumière.
Valeurs nutritionnelles pour 100g : 2239kJ - 536kcal - matières grasses : 30g dont saturés : 19g - glucides : 60g dont sucres : 36g - fibres alimentaires : 1,7g - protéines : 5,6g - sel : 0,54g.

26 SABLES VANILLE

Sablé pur beurre à la vanille

Ingrédients : farine de blé 39%, sucre, beurre 30%, œufs, arôme naturel de vanille, sel, gousse de vanille épaulée en poudres 0,1%.
Traces éventuelles de : fruits à coque et de soja.
Tenir au sec, à l'abri de la chaleur (max 25°C) et de la lumière.
Valeurs nutritionnelles moyennes pour 100g : 2191 kJ - 524 kcal - matières grasses : 28g dont acides gras saturés : 18g - glucides : 61g dont sucres : 35g - fibres alimentaires : 1,8g - protéines : 6,1g - sel : 0,41g.

27 PETITES GALETTES AU BON BEURRE

Galette pur beurre

Ingrédients : farine de blé 66%, sucre, beurre 18%, œufs, arôme naturel, sel, poudres à lever : carbonates d'ammonium et de sodium, lait écrémé en poudre.
Contient : gluten, lait, œufs. Traces éventuelles de : fruits à coque, graines de sésame, soja.
Tenir au sec, à l'abri de la chaleur et de la lumière.
Valeurs nutritionnelles moyennes pour 100g : 1974 kJ - 470 kcal - matières grasses : 16g dont saturés : 10g - glucides : 73g dont sucres : 26g - fibres alimentaires : 2,2g - protéines : 7,4g - sel : 0,87g.

28 PETITES GALETTES PÉPITES DE CHOCOLAT

Galette pur beurre saveur chocolat aux pépites de chocolat

Ingrédients : farine de blé 53%, sucre, pépites de chocolat 18%, (sucre, pâte de cacao, beurre de cacao, cacao maigre en poudre, émulsifiant : lécithines (soja), arôme naturel de vanille), beurre 13%, œufs, chocolat en poudre (pâte de cacao, sucre, cacao maigre en poudre), poudres à lever : carbonates d'ammonium et de sodium et adhésif critique, arôme : sel, lait écrémé en poudre. Traces éventuelles de : fruits à coque, graines de sésame, Tenir au sec, à l'abri de la chaleur et de la lumière.
Valeurs nutritionnelles pour 100g : 1974kJ - 470kcal - matières grasses : 17g dont saturés : 11g - glucides : 70g dont sucres : 30g - fibres alimentaires : 3,9g - protéines : 7,3g - sel : 0,76g.

29 PETITES GALETTES PÉPITES DE CHOCOLAT

Galette au beurre et au caramel avec arôme naturel

Ingrédients : farine de blé 50%, sucre, beurre 20%, amidon de blé, éclats de caramel 5% (sucre, sirop de glucose, crème fraîche, lait écrémé en poudre, sel, dextrose, arôme naturel de vanille), œufs de poules élevées en plein air 1,5%, sel, arôme naturel, sucrés caramélisés en poudre (caramelisé sirop de glucose, sucre) maltodextrine), poudres à lever : carbonates d'ammonium, lait écrémé en poudre. Contient : blé, œufs, lait. Traces éventuelles de : fruits à coque et de graines de sésame.
Valeurs nutritionnelles moyennes pour 100g : 1974 kJ - 470 kcal - matières grasses : 18g dont acides gras saturés : 12g - glucides : 71g dont sucres : 29g - fibres : 2,0g - protéines : 5,0g - sel : 1,0g.

30 PETITES GALETTES MIX BEURRE/PÉPITE CHOCO/CARAMEL voir réf. 27, 28, 29

31 PETITES MADELEINES NATURES

Madeleine aux œufs

Ingrédients : farine de blé 29%, huile de colza, œufs 23%, sucre, sirop de glucose, stabilisant : glycérol, émulsifiant : mono- et diglycérides d'acides gras, poudres à lever : carbonates et citrates de sodium (blé), féculé, sel, arôme.
Traces éventuelles de : fruits à coque, graines de sésame.
Tenir au sec, à l'abri de la chaleur et de la lumière.
Valeurs nutritionnelles pour 100g : 445kcal - 1853kJ - Lipides 28g - AG saturés 4g - Glucides 44g - Sucres 23g - Fibres alimentaires 1,3g - Protéines 5,5g - Sel 0,7g.

32 PETITS BROWNIES CHOCOLAT

Brownie au chocolat

Ingrédients : œufs 26%, sucre, huile de colza, chocolat 19% (pâte de cacao, sucre, beurre de cacao, arôme naturel de vanille, émulsifiant : lécithines (soja)), farine de blé 8,7%, sirop de sucre inverti, stabilisant : glycérol, cacao en poudre, amidon, émulsifiant : mono- et diglycérides d'acides gras, arôme, sel, poudres à lever : carbonates et citrates de sodium (blé), sel.
Traces éventuelles de : fruits à coque, graines de sésame.
Tenir au sec, à l'abri de la chaleur et de la lumière.
Valeurs nutritionnelles pour 100g : 439kcal - 1824kJ - Lipides 29g - AG saturés 7g - Glucides 40g - Sucres 32g - Fibres alimentaires 2,5g - Protéines 5,5g - Sel 0,5g.

33 LES SABLES LA BRETONNE

Biscuit sablé salé à la farine de sarrasin et à la fleur de sel de Guérande

Ingrédients : farine de sarrasin 33%, farine de blé 32%, beurre, huile de colza, fromage en poudre, œufs de poules élevées en plein air 8,2%, sucre, emmental râpé soufflé (emmental, féculé de pomme de terre, fleur de sel de Guérande) 1,7%, poivre noir concassé, arôme naturel. Traces éventuelles de : fruits à coque et de soja.
Valeurs nutritionnelles moyennes pour 100g : 2244 kJ - 538 kcal - matières grasses : 32g dont acides gras saturés : 12g - glucides : 49g dont sucres : 5,1g - fibres alimentaires : 2,9% - protéines : 12g - sel : 2,3g.

34 LES SABLES LA PROVENÇALE

Biscuit sablé salé à la tomate et aux herbes de Provence avec arômes naturels

Ingrédients : farine de blé 53%, huile de colza, préparation à base de tomates (tomates mi-séchées 4,8%, huile de colza, concentré de tomates 2%, sel, sucre, ail, origan), amidon de blé, lait, fromage en poudre, sucre, herbes de Provence 3,5% (basilic, origan, thym, romarin), œufs, arômes naturels, fleur de sel de Guérande 1,4%, poudres à lever : carbonates et citrates de sodium (blé), poivre noir concassé.

35 LES SABLES LA MONTAGNARDE

Biscuit sablé salé à l'emmental soufflé et au poivre noir, avec arôme naturel

Ingrédients : farine de blé 54%, huile de colza, beurre, farine de maïs, fromage en poudre, emmental râpé soufflé 6% (emmental 5,7%, féculé de pomme de terre), sucre, œufs de poules élevées en plein air 8,2%, arôme naturel (lait), fleur de sel de Guérande 1,3%, poivre noir concassé 0,2%. Traces éventuelles de : fruits à coque et de soja.
Valeurs nutritionnelles moyennes pour 100g : 2194 kJ - 526 kcal - matières grasses : 31g dont acides gras saturés : 9,9g - glucides : 48g dont sucres : 7,0g - fibres alimentaires : 3,4% - protéines : 12g - sel : 1,9g.

36 LES SABLES LA CHAMPÊTRE

Biscuit sablé salé au fromage de chèvre et au thym avec arôme naturel

Ingrédients : farine de blé 53%, huile de colza, fromage en poudre (fromage de chèvre 5%, fromage), amidon de blé, sucre, thym 1,7%, arôme naturel (lait), fleur de sel de Guérande 1,4%, poudres à lever : carbonates et citrates de sodium (blé), poivre noir concassé. Traces éventuelles de : fruits à coque, soja et œuf. Malgré tout le soin apporté à la confection de nos produits, quelques impuretés végétales peuvent subsister.
Valeurs nutritionnelles moyennes pour 100g : 2187kJ - 524 kcal - matières grasses : 32g dont acides gras saturés : 5,0g - glucides : 48g dont sucres : 5,3g - fibres alimentaires : 2,5% - protéines : 9,8g - sel : 2,3g.

37 LES MINI GALETTES TOMATE

Galette salée à la tomate et aux herbes de Provence

Ingrédients : farine de blé 61%, huiles végétales (tournesol et colza), purée de tomates 9,4%, emmental français, sucre, légumes déshydratés en proportion variable (tomates 3,3%, poivron rouge, oignon, ail), lait écrémé en poudre, œufs, fibres (chlorocellulose, blé), sel de Guérande 1,6%, herbes de Provence 1,2%, épices, poudres à lever : carbonates de sodium et adhésif critique.
Contient : gluten, lait, œuf.
Traces éventuelles de : fruits à coque, graines de sésame, moutarde, soja.
Tenir au sec, à l'abri de la chaleur et de la lumière.
Valeurs nutritionnelles pour 100g : 2072kJ - 495kcal - matières grasses 24g - dont



BON DE COMMANDE INDIVIDUEL CSE

Merci de transmettre votre commande à votre CSE, avant le :

Ouverture du CSE (jours/heures) : Téléphone :

Nom : Prénom :

Service : N° de poste :

RÉF.	PRODUITS *	Prix unitaire TTC	Prix remisé TTC	QUANTITÉ	TOTAL TTC
7257	1 Doonuts nappés	13,30 €	11,29 €		
7852	2 Tranches de Cake	14,50 €	10,95 €		
9016	3 Doomino	13,30 €	11,29 €		
042933	4 Mix 4 goûters	24,90 €	19,90 €		
7258	5 Tam Tam	13,30 €	11,29 €		
042654	6 Galette moelleuse tigrée chocolat	8,80 €	7,48 €		
8341	7 Brownies à la française	9,50 €	7,60 €		
9112	8 Galette moelleuse	13,30 €	9,30 €		
8274	9 La Galette gourmande au bon chocolat	9,90 €	8,40 €		
7169	10 Galettes St Michel	4,60 €	3,45 €		
6974	11 Étui géant Roudor	14,50 €	10,15 €		
042893	12 La grande galette 1905	6,90 €	5,90 €		
7851	13 Madeleines nappées chocolat	13,20 €	11,22 €		
7854	14 Madeleines moelleuses	9,50 €	8,10 €		
10000093	15 Savarises au chocolat	23,20 €	19,70 €		
10000086	16 Madeleines pur beurre de Commercy	17,30 €	14,69 €		
10000064	17 Étoiles Amandes	5,50 €	4,40 €		
10000061	18 Étoiles Mirabelles	5,50 €	3,85 €		
10490	19 Petits financiers citron & zestes de citron	4,80 €	4,10 €		
7072	20 Petits financiers framboise & fleur de sureau	4,80 €	4,10 €		
7071	21 Petits financiers amande & pointe de vanille	4,80 €	4,10 €		
8270	22 Petits financiers praliné & éclats de noisettes	4,80 €	4,10 €		
405000512	23 Palets pur beurre	4,90 €	4,20 €		
405000513	24 Palets pépites de chocolat	4,90 €	4,20 €		
6254	25 Sablés pépites caramel	7,80 €	6,75 €		
6255	26 Sablés vanille naturelle	7,80 €	6,75 €		
100000087	27 Petites galettes au bon beurre	18,00 €	12,60 €		
100000066	28 Petites galettes pépites de chocolat	18,00 €	12,60 €		
4923	29 Petites galettes éclats de caramel	18,00 €	12,60 €		
042318	30 Petites galettes mix beurre/pépité choco/caramel	59,00 €	43,70 €		
9787	31 Petites madeleines natures	37,30 €	33,00 €		
9820	32 Petits brownies chocolat	38,80 €	33,00 €		
9167	33 Sablés La Bretonne sarrasin & fleur de sel de Guérande	3,70 €	3,15 €		
9168	34 Sablés La Provence tomate & herbes de Provence	3,70 €	3,15 €		
9169	35 Sablés La Montagnarde emmental & poivre noir concassé	3,70 €	3,15 €		
9880	36 Sablés La Champêtre chèvre & thym	3,70 €	3,15 €		
10498	37 Les mini galettes tomate herbes de Provence	1,99 €	1,69 €		
10499	38 Les mini galettes comté AOP	1,99 €	1,69 €		
10537	39 Les mini galettes emmental français	1,99 €	1,69 €		
042901	40 Les mini galettes oignons caramélisés	1,99 €	1,69 €		
10501	41 Les mini madeleines Provençale	1,99 €	1,69 €		
10502	42 Les mini madeleines Pesto	1,99 €	1,69 €		
10500	43 Les mini madeleines Montagnarde	1,99 €	1,69 €		
Total					

* Tous les produits ont une DDM (date de durabilité) de 45 jours minimum à réception.

RAPPEL AUX CSE : Rendez-vous sur www.stmichel.fr pour saisir votre commande en ligne.



NOTRE OFFRE CSE

Comités d'entreprises, nous avons **SÉLECTIONNÉ** pour vous
UNE GAMME DE PRODUITS À DES PRIX AVANTAGEUX :

- ✓ **Des REMISES jusqu'à 30%***
- ✓ **LIVRAISON GRATUITE** à partir de 150€.
Sinon forfait frais de port de 15€
- ✓ **LIVRAISON EN FRANCE** métropolitaine,
en 15 jours ouvrés maximum

NOUVEAU !

**Saisissez votre commande
en ligne dans votre espace dédié.**

Modes de règlement acceptés :

- Paiement par Carte bancaire

Relevé d'Identité Bancaire

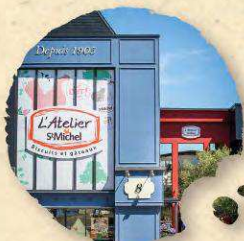
- Virement bancaire :

IBAN (International Bank Account Number)
FR76 1027 8368 0100 0200 4980 183

Domiciliation
CRCM LACO REGION ENTREPRISES

BIC (Bank Identifier Code)
CMCIFR2A

- Chèque à l'ordre de : St Michel Magasins à nous faire parvenir à :



L'ATELIER ST MICHEL CHEF CHEF

8 rue du Chevecier, 44730 St Michel Chef Chef
02 51 74 75 40

Il peut exister un risque de brisure des produits, sans altérer leur qualité. Soucieux d'améliorer constamment nos produits, notre gamme est susceptible de connaître des modifications durant la période de validité du catalogue, DDM à 45 jours minimum. Photos non contractuelles. Les informations recueillies font l'objet d'un traitement informatique destiné à St Michel Magasins. Les destinataires des données sont : St Michel Magasins. Conformément à la loi «Informatique et liberté» du 6 janvier 1978, vous bénéficiez d'un droit d'accès et de rectification aux informations qui vous concernent. Si vous souhaitez exercer ce droit et obtenir communication des informations vous concernant, veuillez vous adresser à St Michel Magasins. Conditions générales de ventes consultables sur notre boutique en ligne : www.stmichel.fr

Imprimerie Nouvelle Porcic IMPRIMERIE VERT Réf. 22000-2512



BROCHURES TÉLÉCHARGEABLES ET COMMANDABLES
www.stmichel.fr

*Prix pratiqués sur notre boutique en ligne www.stmichel.fr

